

Общо събрание на НАЛАС
10 – 11 април 2014
Сараево, Босна и Херцеговина



ПЛОВДИВ Е ШЕСТИЯТ НАЙ-СТАР ГРАД В СВЕТА И ПЪРВИ В
ЕВРОПА ПО ПРОДЪЛЖИТЕЛНОСТ НА ОБИТАВАНЕ

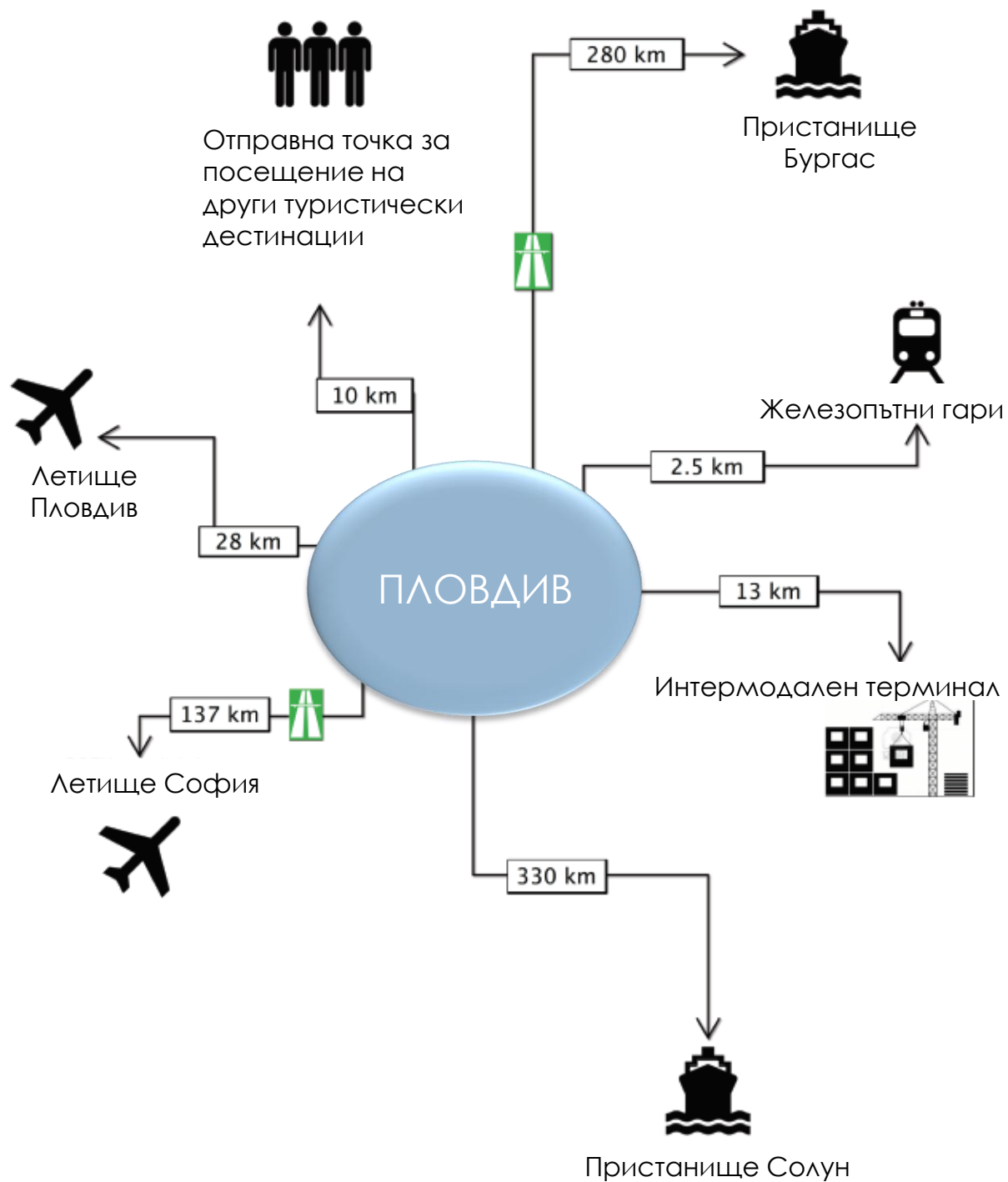
РИМСКО ВЕЛИЧИЕ НА ИЗТОК ОТ ИТАЛИЯ

ТОП 10 НА НАЙ КРАСИВИТЕ АНТИЧНИ ГРАДОВЕ В СВЕТА

ТОВА Е НАЙ-ГОЛЕМИЯТ И НАЙ-КРАСИВИЯТ ОТ ВСИЧКИ
ГРАДОВЕ...

ДОСТЪПНОСТ

- Магистрала свързваща Централна, Западна Европа и Азия
- Железопътна връзка към близките пристанища и гари
- Три паневропейски коридори (IV, VIII, и X)
- Летище Пловдив
- Летище София



ТУРИСТИЧЕСКА БАЗА



101 – МЕСТА ЗА НАСТАНЯВАНЕ

- 2 – 5 ★ хотели
- 6 – 4 ★ хотели
- 41 – 3 ★ хотели
- 20 – 2 ★ хотели
- 32 – 1 ★ хотели

Брой легла – 4 000



НАД 3,000 МЕСТА ЗА ЗАБАВЛЕНИЕ



- РЕСТОРАНТИ – ОКОЛО 400 (НАЦИОНАЛНА И ИНТЕРНАЦИОНАЛНА КУХНЯ ...)
- ЗАВЕДЕНИЯ - ОКОЛО 600
- НОЩНИ ЗАВЕДЕНИЯ – НАД 30
- КАЗИНА – НАД 23
- БАРОВЕ - ОКОЛО 144
- БЪРЗО ХРАНЕНЕ – 350
- КАФЕНЕТА, СЛАДКАРНИЦИ - 400



СЪБИТИЕН ТУРИЗЪМ



МЕЖДУНАРОДЕН ПАНАИР ПЛОВДИВ

- 159,100^{M2} ОБЩА ИЗЛОЖБЕНА ПЛОЩ, ПОКРИТА 64,500 ^{M2}
- КОНГРЕСЕН ЦЕНТЪР- 8 МНОГОФУНКЦИОНАЛНИ ЗАЛИ ОТ 20 ДО 550 МЕСТА
- НАД 33 СЪБИТИЯ ГОДИШНО
- ИЗЛОЖБЕНА ПЛОЩ 352,000 ^{M2}
- МНОГОФУНКЦИОНАЛНИ ИЗЛОЖБЕНИ ПАЛАТИ



120 years making trade go further



ОБЩО 46 - КОНФЕРЕНТНИ ЗАЛИ
С 6 442 МЕСТА

ПЛОВДИВ ЧЕТИРИ СЕЗОНА КУЛТУРА 2013

ПОВЕЧЕ ОТ 100 СЪБИТИЯ В КУЛТУРНИЯ
КАЛЕНДАР НА ОБЩИНА ПЛОВДИВ
36 ОТ ТЯХ СА ФЕСТИВАЛИ С НАЦИОНАЛНО И
МЕЖДУНАРОДНО ЗНАЧЕНИЕ



ПЛОВДИВ –
КАНДИДАТ ЗА ЕВРОПЕЙСКА СТОЛИЦА НА
КУЛТУРАТА ПРЕЗ 2019 ГОДИНА



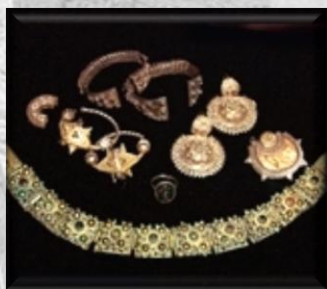
ПЛОВДИВ ЗАЕДНО



8 ХИЛЯДОЛЕТНА ИСТОРИЯ



- ПОВЕЧЕ ОТ 200 НЕДВИЖИМИ КУЛТУРНИ ЦЕННОСТИ
- ПОВЕЧЕ ОТ 300 000 ДВИЖИМИ КУЛТУРНИ ЦЕННОСТИ



АРХИТЕКТУРНО-ИСТОРИЧЕСКИЯТ РЕЗЕРВАТ "СТАРИНЕН ПЛОВДИВ"



- ПРАИСТОРИЯ
- ТРАКИЙСКА КУЛТУРА
- ЕЛИНИСТИЧЕН ПЕРИОД



- РИМСКА КУЛТУРА,
- СРЕДНИТЕ ВЕКОВЕ,
- ВЪЗРАЖДАНЕТО
- XX ВЕК



МУЗЕЙНИ ЕКСПОЗИЦИИ В ПЛОВДИВ



- АРХЕОЛОГИЧЕСКИЯТ МУЗЕЙ
- ИСТОРИЧЕСКИ МУЗЕЙ
- ЕТНОГРАФСКИ МУЗЕЙ
- ПРИРОДОНАУЧЕН МУЗЕЙ
- ГРАДСКА ХУДОЖЕСТВЕНА ГАЛЕРИЯ
- ОИ СТАРИНЕН ПЛОВДИВ



ТУРИСТИЧЕСКИ ОБЕКТИ РЕСТАВРИРАНИ И ЕКСПОНИРАНИ КОИТО МОГАТ ДА СЕ ВИДЯТ ОТ РИМСКИЯ ПЕРИОД

- Форум (Агора)
- Антечен театър
- Одеон
- Малката базилика
- Укрепителни стени
- Римски стадион
- Източна порта
- Аквадукт на Филипополис
- Антична улична система
- Перистилна сграда Ейрине

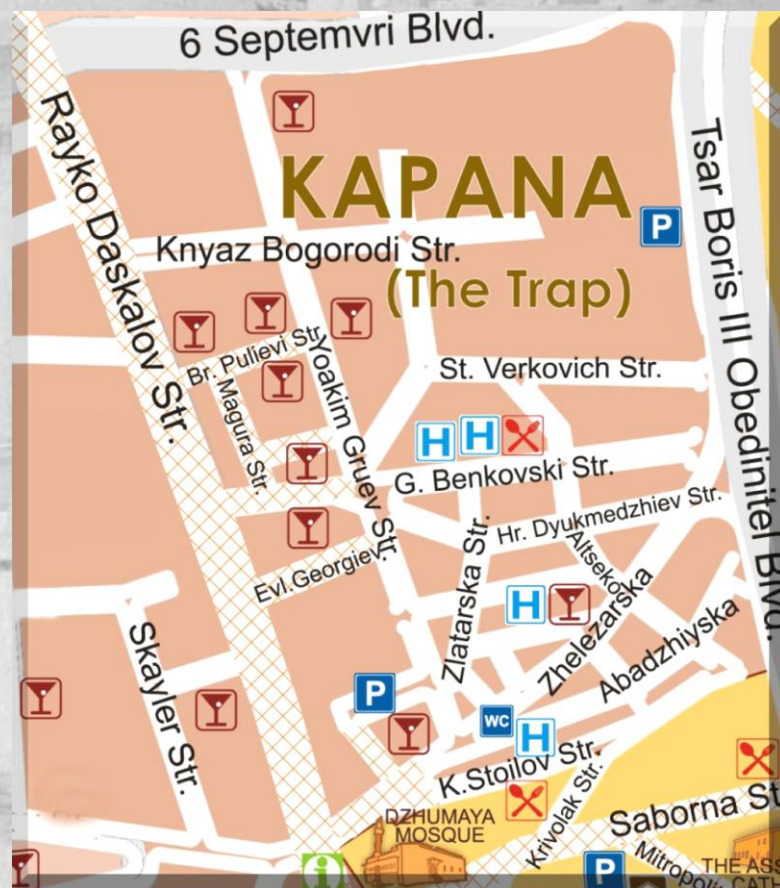
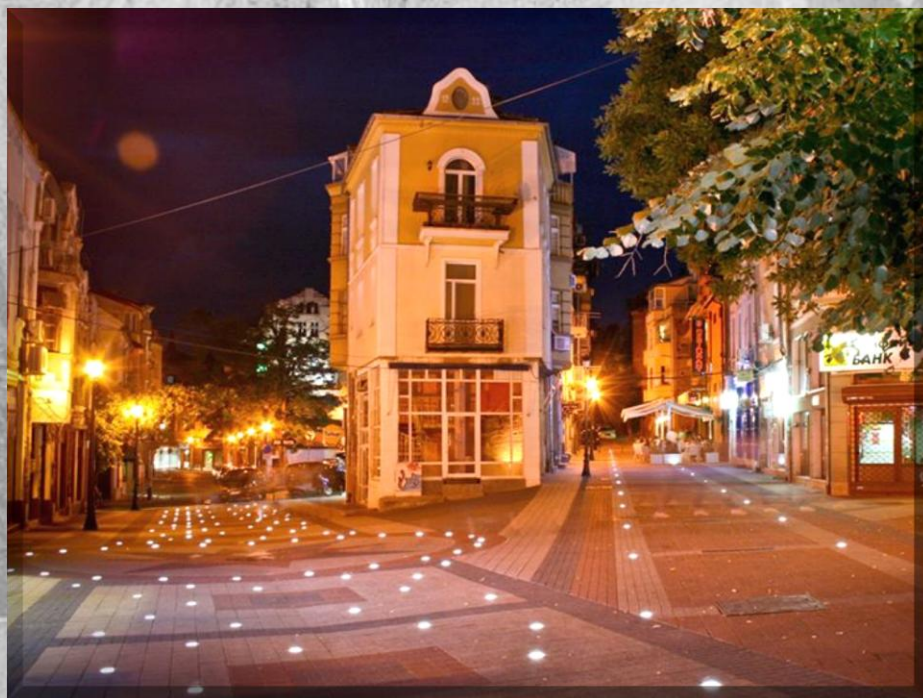


ОТКРИТИ АРТЕФАКТИ ПО ВРЕМЕ НА ПОСЛЕДНИТЕ ПРОУЧВАНИЯ



КВАРТАЛ “КАПАНА”

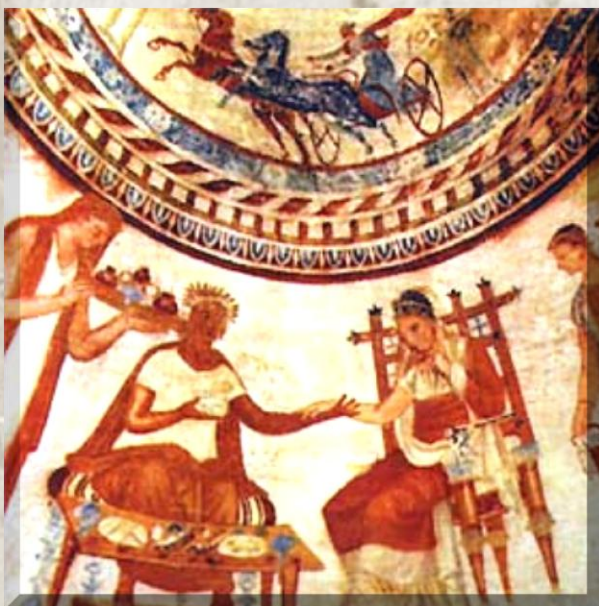
Повече от 40 ресторанта,
барове, клубове с жива
музика, магазини



ТУРИСТИЧЕСКИ ДЕСТИНАЦИИ В НЕПОСРЕДСТВЕНА БЛИЗОСТ



- РОЗОВАТА ДОЛИНА
- СПА ЛОКАЦИИ
- ТРАКИЙСКИ КУЛТОВИ ЦЕНТЪРА И ГРОБНИЦИ
- РЕЛИГИОЗЕН ТУРИЗЪМ
- ПЛАНИНСКИ И СКИ ТУРИЗЪМ
- ПЪТЯТ НА ВИНОТО ...





Благодаря за
вниманието!



Община Пловдив
Туристическа информация
tourism@plovdiv.bg
www.plovdiv-tour.info
www.eventsplovdiv.info